

DNEPRODZERZHINSK STEEL CASTING WORKS

51925, Украина, г. Днепродзержинск, ул. Украинская, 4
Ukrainskaya st. 4, Dneprodzerzhinsk, Ukraine, 51925

www.dslz.com.ua www.dslz.biz e-mail: office@dslz.com.ua



Приемная
Reception-room

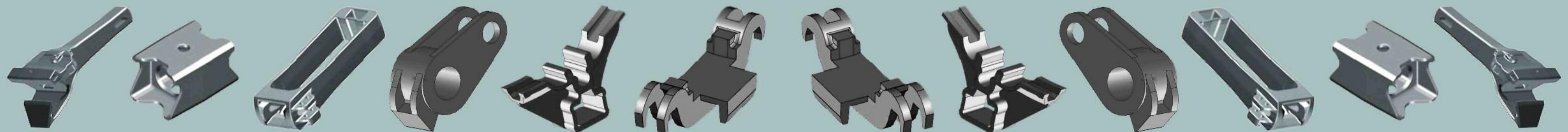
+38 (05692) 36989

Отдел продаж
Sales management

+38 (0569) 515058
+38 (056) 7893458 fax

Отдел снабжения
Procurement management

+38 (0569) 515901
+38 (056) 7893459 fax





**КАЧЕСТВО
СТАБИЛЬНОСТЬ
НАДЕЖНОСТЬ**

47	Сектор / Sector	4106.45.015 -01
48	Сектор / Sector	4106.45.015
49	Сектор зубчатый / Toothed sector	ЧУ 5.07.0057
50	Скоба специальная / Special cramp	4012.02.493
51	Скользун / Slider	1670.02.002
52	Скользун / Slider	401.02.684
53	Скользун / Slider	ЧУ 5.07.0081
54	Упор задний / Rear stop	ЧУ 5.07.0193
55	Упор передний / Front stop	491.02.251
56	Упор передний / Front stop	ЧУ 5.07.0192
57	Упор передний / Front stop	ЧУ 5.07.0192 -01
58	Упор с надпятником / Stop with step-bearing	4022.02.102
59	Упор с надпятником / Stop with step-bearing	ЧУ 24.5.0086
60	Хомут тяговый МПС / Traction clamp	106.00.001-1
61	Отл. дет. "Хомут тяговый " 106.00.001-1 для ВЗТ / Traction clamp intraplant 106.00.001 -1	237-91/05 ВЗТ
62	Цапфа большая / Big pin	471.00.256
63	Цапфа малая / Small pin	480.00.142

... и прочую продукцию мелкого и среднего вагонного литья
/ ... and other products of small and medium car casting.

Также "ДСЛЗ" производит литьё по чертежам заказчика.
Also "DSLZ" produces castings to customer drawings.

Наши контакты:

"Металлургическое предприятие
Днепродзержинский сталелитейный завод"
51925, Украина, г. Днепродзержинск, ул. Украинская, 4

Контактные телефоны:

Приёмная +38(05692) 3-69-89

Отдел продаж +38(0569) 51-50-58 +38(056) 7893458 (fax)

Отдел снабжения +38(0569) 51-59-01 +38(056) 7893459 (fax)

Энерго-механический отдел +38 (056) 789-34-62 (fax)

Our contacts:

"Metallurgical Enterprise

Dneprodzerzhinsk Steel Plant"

51925, Ukraine, Dneprodzerzhinsk st. Ukrainskaya, 4

Contact numbers:

Reception +38 (05692) 3-69-89

Sales department +38 (0569) 51-50-58 +38 (056) 7893458 (fax)

Supply department +38 (0569) 51-59-01 +38 (056) 7893459 (fax)

Energy-mechanical department +38 (056) 789-34-62 (fax)

На сегодняшний день мы имеем возможность поставить в Ваш адрес стальное литье:

№	Наименование	Чертежный номер
1	Автосцепка СА -3 / Automatic coupler СА -3	1835.01.000
2	Автосцепка 106.01.000-0 / Automatic coupler 106.01.000-0 for internal transport.	26-09 СБ ВЗТ
3	Балочка / Bolster	469.35.105
4	Балочка центрирующая / Centering bolster	106.00.011-2
5	Балочка в сборе / Ready-assembled bolster	469.35.010-СБ
6	Башмак неповоротный / Ready assembled shoe	100.40.016-2
7	Валик подъемника / Roller lift	106.01.005-0
8	Вилка / Fork	4018.05.127
9	Вилка поворота / Turning fork	471.46.106
10	Державка / Holder	4012.02.491
11	Державка мертвой точки / Standstill holder	131.00.015-0
12	Закидка / Pelter	4106.45.016/016-01
13	Замкодержатель / Lock holder	106.01.003-0
14	Замок / Lock	106.01.002-0
15	Клин / Chock	4107.46.022 -01
16	Клин / Chock	401.01.204
17	Клин / Chock	100.30.001-1
18	Колпак скользуна / Slider box	100.00.003-0
19	Корпус / Box	ПМКП 110.00.00.002
20	Корпус буксы / Axle box	100.10.014 -0
21	Кронштейн / Bracket	106.00.009-0
22	Кронштейн / Bracket	144.14.00.008-01
23	Кронштейн / Bracket	ЧУ 5.07.0199
24	Кронштейн / Bracket	144.14.00.008-0
25	Кронштейн опорный / Bucking bracket	4012.02.276
26	Кронштейн тяговый / Tractive bracket	4012.02.437
27	Кронштейн фиксирующий / Fixing bracket	106.00.008-0
28	Наконечник триангеля левый / Left triangle tip	100.40.011-1
29	Наконечник триангеля правый / Right triangle tip	100.40.009-1
30	Петля поперечного борта / Loop cross rail	4012.00.115
31	Петля продольного борта / Loop longitudinal side	4012.00.159
32	Плита поддерживающая / Support plate	469.35.104
33	Плита упорная / Stop plate	106.00.003-0
34	Подвеска рессоры / Spring suspension	ТЭЗ.14.012
35	Подшипник / Bearing	904.45.003-2
36	Подшипник / Bearing	4003.05.115
37	Подшипник / Bearing	471.46.216
38	Подшипник концевой / End bearing	4003.05.116
39	Подъемник замка / Lock lift	106.01.004-0
40	Предохранитель замка / Lock fuse	106.01.006-3
41	Распорка триангеля / Triangle distance piece	100.40.025-0
42	Ручка / Handle	ЧУ 5.07.0161
43	Рычаг / Lever	4003.05.411
44	Рычаг / Lever	ЧУ 24.5.0022.004
45	Рычаг поворота / Turn lever	471.46.217
46	Розетка детали / Detail Socket	ЧУ 5.07.0192

МП «Днепродзержинский сталелитейный завод» - предоставляет широкий спектр конкурентоспособной и качественной продукции для грузовых вагонов. Чтобы доказать свое право на ведущее положение на рынке, мы ориентируем все свои производственные действия на четкие представления о ценностях и целях. Они создают фундамент нашей повседневной работы и воплощаются в наших принципах и руководствах к действию.

10 ПРЕИМУЩЕСТВ РАБОТЫ С НАМИ:

- опыт работы в различных секторах экономики Украины, начиная с 1992 г.;
- единственная и исключительная ценность Завода - Клиент. Организация бизнес-процессов и командная работа всех звеньев предприятия направлена на полное удовлетворение требований Клиента с добавленной эмоциональной стоимостью;
- собственные производственные мощности позволяют изготавливать различное вагонное литье и литье, согласно индивидуальным пожеланиям заказчика в оговоренные сроки;
- формируем оптимальное ценовое предложение при различных вариантах исполнения необходимого Вам литья;
- располагаем статусом действующего поставщика различных вагоностроительных и вагоноремонтных заводов в странах СНГ, Прибалтике и Грузии в рамках долгосрочного стратегического партнерства и системного развития предприятий;
- 100% выполнение заказов наших Клиентов;
- гарантийная, информационная и техническая поддержка;
- наличие полного пакета документов и наличие всех значимых сертификатов качества (соответствия) позволяет иметь широкую географию наших Клиентов и продавать нашу продукцию в различные страны мира.
- мы предлагаем комплексное решение поставленных задач, ищем новые ответы на старые вопросы;
- наши Клиенты отмечают: "С Вами легко вести дела!", и мы искренне благодарим их за объективную оценку успешно выполненной работы.

ME "Dneprodzerzhinsk Steel Plant" - provides a wide range of competitive and quality production for freight cars. To prove the own right to a leading position in the market, we focus all of our manufacturing activities on a clear understanding of the values and goals. They provide the foundation of our daily work and embodied in our principles and guides to actions.

10 OUR ADVANTAGES:

- An operational experience in various sectors of the economy of Ukraine since 1992.;
- a unique and exceptional value of the plant - the Client. Organization of business processes and team work of all parts of the company focused on full satisfaction of Client's demand with the added emotional value;
- our production facilities allow us to produce different car casting and casting, according to the individual WISHES of the customer in agreed terms;
- we form the best price offer for different variants required for you casting;
- we have a current status of supplier of various carriage works and carriage repair works in the CIS countries, the Baltic States and Georgia in the long-term strategic partnership and system development of companies;
- 100% order fulfillment of our Clients;
- warranty, information and technical support;
- the availability of all required documents and all relevant certificates of quality (compliance) allows to have a wide geography of our Clients and sell our production in various countries of the world.
- we offer an end-to-end solution of settled goals; our clients say: "It's easy to work with you!"



МП "Днепродзержинский сталелитейный завод" дочернее предприятие ПАО "Днепровагонмаш" было создано в 1992 году на базе фасонно-литейного цеха, который существует с 1926 года и имеет большой опыт работы.

История ДСЛЗ начинается с 1926 года, когда Днепродзержинский вагоностроительный завод был выделен в самостоятельное предприятие и в составе этого предприятия находился фасонно-литейный цех. Цех предназначался для выпуска литых заготовок деталей вагонов. За прошедший период цех неоднократно подвергался реконструкции с целью совершенствования технологических процессов, расширения производства и улучшения условия труда.

Последний проект реконструкции ФЛЦ был в основном реализован к 1985 году. Проектная мощность – 22 000 тонн литья в год на площади 25000 м². В состав цеха входят следующие производственные участки: плавильный, формовочный, стержневой, смесеприготовительный, термообрубной и участок очистки литья.

За несколько десятков лет постоянного строительства, восстановления и реконструкций некогда небольшой литейный участок с примитивной технологией и сплошным ручным трудом превратился в крупное высокотехнологичное предприятие страны с широкой номенклатурой и серийным производством стального литья.

Завод специализируется на выпуске отливок для вагоностроения, весом от 0,9 до 200 кг из

ME "Dneprodzerzhinsk steel plant", a subsidiary of JSC "Dneprovagonmash" was founded in 1992, based on cast shape shop, which has existed since 1926 and has an extensive work experience.

The story of our plant begins 1926, when Dneprodzerzhinsk Carriage Plant became an independent company and as a part of this company was the cast shape workshop. The workshop was built to produce cast procurement of cars parts. For the last period the shop has been repeatedly reconstructed to improve the technological processes, production increase and improve working conditions.

The last project of Fancy-foundry reconstruction was mainly done in 1985. The planned production capacity is 22,000 tons of castings per year in the area of 25000 m². The workshop consists of the following process areas: melting, forming, rod, mix making, thermo-cutting and the area of casting cleaning.

Over several decades of constant building, rehabilitation and reconstruction the small casting area with primitive technology has become a highly mechanized plant of the country with large-scale enterprises in the country with a wide range of nomenclature and serial production of steel castings.

The plant specializes in the production of castings for railway car, weighing from 0.9 to 200 kg of



Основная продукция / The main products of the plant:



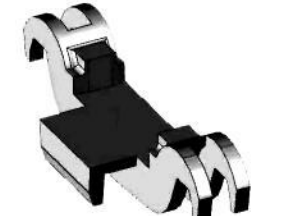
Корпус буксы / Axle-box
Чертёж (Drawing) №: 100.10.014-0
Вес изделия (weight): 71,20 кг



Валик подъемника / Roller lift
Чертёж (Drawing) №: 106.01.005-0
Вес изделия (weight): 3.50 кг



Подвеска / Suspension
Чертёж (Drawing) №: ТЭЗ.14.012
Вес изделия (weight): 12.40 кг



Балочка центрирующая / Centering bolster
Чертёж (Drawing) №: 106.00.011-2
Вес изделия (weight): 9,62 кг



Петля продольного борта / Loop longitudinal side
Чертёж (Drawing) №: 4012.00.159
Вес изделия (weight): 10.00 кг



Пятник / Heel
Чертёж (Drawing) №: ЧУ 5.07.0111
Вес изделия (weight): 103,66 кг



Рычаг поворотный / Turn lever
Чертёж (Drawing) №: 471.46.217
Вес изделия (weight): 14.70 кг



Плита упорная / Stop plate
Чертёж (Drawing) №: 106.00.003-0
Вес изделия (weight): 33,00 кг



Закидка / Peltet
Чертёж (Drawing) №: 4106.45.016/016-01
Вес изделия (weight): 5.20 кг



Подшипник / Bearing
Чертёж (Drawing) №: 904.45.003-2
Вес изделия (weight): 10.00 кг

Основная продукция / The main products of the plant:



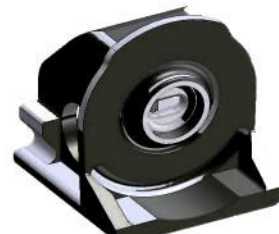
Автосцепка СА-3 (МПС, ВЗТ) / Automatic coupler CA-3
Чертеж (Drawing) №: 106.01.00-0СБ/5СБ
Вес изделия (weight): 112,80 кг



Хомут тяговый (МПС, ВЗТ) / Traction clamp
Чертеж (Drawing) №: 106.00.001-1
Вес изделия (weight): 206,27 кг



Башмак / Shoe
Чертеж (Drawing) №: 100.40.016-2
Вес изделия (weight): 7,30 кг



Клин амортизатора
Чертеж (Drawing) №: 100.30.001-1
Вес изделия (weight): 15,50 кг



Упор передний / Front stop
Чертеж (Drawing) №: ЧУ 5.07.0192
Вес изделия (weight): 92,60 кг



Упор передний / Front stop
Чертеж (Drawing) №: 491.02.251
Вес изделия (weight): 99,50 кг



Упор задний / Rear stop
Чертеж (Drawing) №: ЧУ 5.07.0193
Вес изделия (weight): 62,90 кг



Надпятник / Heel
Чертеж (Drawing) №: 1302-06.01.03.01.08



Кронштейн / Bracket
Чертеж (Drawing) №: ЧУ 5.07.0193
Вес изделия (weight): 62,90 кг



Скользун / Slider
Чертеж (Drawing) №: 401.02.684



углеродистой и низколегированной стали в сырой песчано-глинистой форме. Формы изготавливают на формовочных машинах с размерами опок 1300x700x380 мм, и двух автоматических линиях с размерами опок 1000x800x300 и 800x700x200 мм. Производственная мощность предприятия в настоящее время составляет более 20 тыс. тонн в год.

Кроме основной номенклатуры, освоен выпуск отливок для сельхозмашиностроения и других отраслей народного хозяйства. На заводе успешно разработана, внедрена и сертифицирована система менеджмента качества соответствующая требованиям стандарта ДСТУ ISO 9001:2009 (ISO 9001:2008).

Стабильное качество основной продукции завода: «Автосцепка СА-3», «Корпус автосцепки», «Хомуты тяговые», «Упоры передние», «Упоры задние», «Упоры с надпятником», «Башмак неповоротный» подтверждено сертификатами соответствия в Системе сертификации на федеральном железнодорожном транспорте России РСФЖТ и системе сертификации УкрСЕПРО (Украина).

На предприятии постоянно ведутся работы по совершенствованию технологии производства, повышению качества выпускаемых отливок, а также расширению номенклатуры выпускаемых изделий.

Днепродзержинский сталелитейный завод готов принять заказы на изготовление отливок из стали и чугуна максимальным развесом до 2-х тонн.

carbon and low-alloy steel in the raw sand and clay molds. The molds are made in molding machines with the size of flasks 1300x700x380 mm, and two automatic lines with sizes of flasks 1000x800x300 800x700x200 mm.

The production capacity at the moment is more than 20000 tons per year.

In addition to the basic nomenclature, the production of casting for agricultural machinery and other industries of national economy were developed.

The system of quality management which suits to government standard ISO 9001:2009 (ISO 9001:2008) was created on the plant.

The main products with stable quality: "Automatic coupler CA-3", "Clamps traction", "Front stop", "Rear stop", "Stop with step-bearing", "Shoe immovable" is confirmed by certificates in the certification system of Russia federal Railway system, UkrSEPRO (Ukraine)

There is a constant improving of production technology, increasing the quality of the castings, as well as the production nomenclature expansion.

"Dneprodzerzhinsk steel plant" is ready to take orders to produce steel castings and cast iron, maximum weighing up to 2 tons.





Система менеджмента качества

С целью достижения стабильного качества и конкурентоспособности выпускаемой продукции МП «Днепродзержинский сталелитейный завод» (МП «ДСЛЗ») в 2004 году разработал, внедрил и сертифицировал систему менеджмента качества, соответствующую требованиям стандарта ДСТУ ISO 9001:2001 (ISO 9001:2000). При повторной сертификации системы управления качеством в 2011 году нами получен сертификат на соответствие требованиям стандарта ДСТУ ISO 9001:2009 (ISO 9001:2008).

Сертификация проведена научно-техническим центром «СТАНКОСЕРТ», который зарегистрирован в Реестре Системы сертификации УкрСЕПРО.

Построение системы менеджмента качества МП «ДСЛЗ» в соответствии с требованиями стандарта ДСТУ ISO 9001:2009 (ISO 9001:2008) реализовано, в первую очередь, с целью повышения удовлетворенности потребителей на основе постоянного улучшения сферы деятельности предприятия.

Основой СМК МП «ДСЛЗ» являются процессный подход и цикл PDCA (планируй – действуй – проверяй - воздействуй), которые позволяют поддерживать конкурентоспособность предприятия за счет:

- принятия управленческих решений на основе анализа показателей деятельности подразделений, процессов;
- анализа требований заинтересованных сторон;
- пооперационного контроля за соблюдением технологических процессов изготовления продукции.

Соответствие параметров продукции требованиям нормативных документов подтверждают сертификаты соответствия Украинской государственной системы сертификации продукции (УкрСЕПРО) и Системы сертификации продукции (УкрСЕПРО) и Системы сертификации на федеральном железнодорожном транспорте России (СС ФЖТ).

Предприятие располагает действующими сертификатами соответствия на следующие изделия:

- СС ФЖТ: Автосцепка СА-3; Корпус автосцепки СА-3; Хомут тяговый; Упоры передние автосцепного устройства; Упор задний автосцепного устройства; Упоры с надпятником Башмак тормозной неповоротный; УкрСЕПРО: Автосцепка СА-3; Хомут тяговый; Упор передний автосцепного устройства; Упор задний автосцепного устройства; Башмак тормозной неповоротный.

The quality management system

In order to achieve a consistent quality and competitiveness of products of the ME "Dneprodzerzhinsk steel plant" (ME "DSLZ") in 2004, has developed, implemented and certified quality management system, corresponding to the requirements of ISO 9001-2001 (ISO 9001:2000). After the recertification of quality management system in 2011, we have obtained a certificate of compliance with the requirements of ISO 9001:2009 (ISO 9001:2008).

Certification was conducted by Science and Technology Center "STANKOSERT", which is registered in the system registry UkrSEPRO. Building a Quality Management System of ME "DSLZ" in accordance with the requirements of ISO 9001:2009 (ISO 9001:2008) is implemented in order to increase customer satisfaction through continuous improvement of the scope of the enterprise. The basis is a process approach and the cycle PDCA which allows for a company's competitiveness by:

- management decisions, based on analysis of the performance of departments and processes;
- analysis of the requirements of stakeholders;
- monitoring compliance with technological processes of manufacturing.

Compliance with the characteristics of products with regulatory requirements verifiable certificate of conformity of the Ukrainian State certification and certification by the Federal Railway Transport of Russia.

The company has a valid certificate of conformity for the following products: Federal Railway Transport of Russia:

- "Automatic coupler CA-3", "Clamps traction", "Front stop", "Rear stop", "Stop with step-bearing", "Shoe immovable" UKRSePro: "Automatic coupler CA-3", "Clamps traction", "Front stop", "Rear stop", "Stop with step-bearing", "Shoe immovable".

СЕРТИФИКАТЫ

